

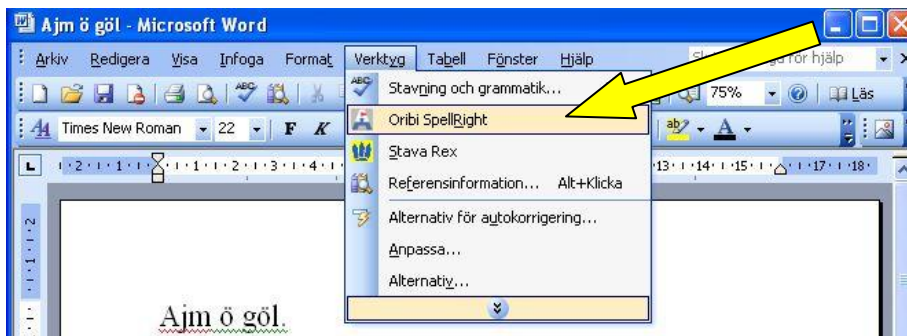
Kom igång med SpellRight

SpellRight är ett program som rättar engelska stavfel. Programmet är i första hand avsett för personer som har svenska som modersmål och skriver på engelska som andraspråk.

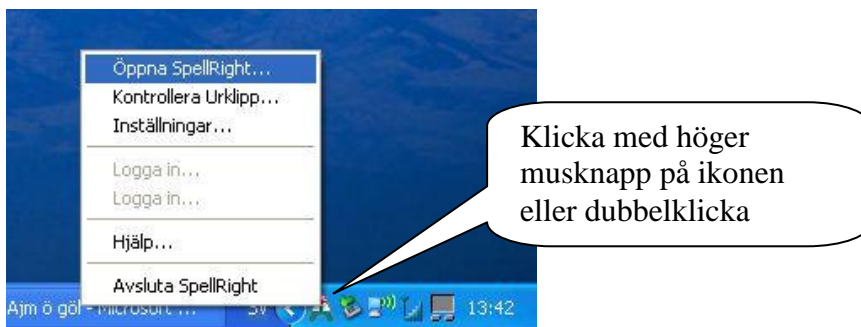
Starta SpellRight

Eftersom det handlar om att rätta text måste du först starta ditt ordbehandlingsprogram och skriva eller öppna en text.

I Word 2003 och tidigare versioner öppnas programmet enklast från Verktyg i menyraden.

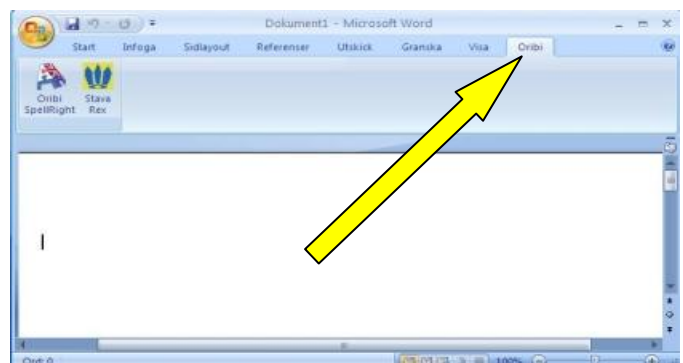


För att rätta med SpellRight i OpenOffice Writer, öppnas programmet via Start/ Program. En ikon lägger sig då i högra aktivitetsfältet på skrivbordet. Öppna SpellRight genom att högerklicka eller dubbelklicka på ikonen.



I Word 2007 öppnas SpellRight under fliken 'Tillägg' eller i vissa fall under fliken Oribi.

SpellRight kan också rätta i andra Microsoft Office program som PowerPoint, Excel och Outlook.



Komma igång med SpellRight.

SpellRight börjar kontrollera texten från insättningspunkten (textmarkören). SpellRight stannar vid ett felstavat ord och ger förslag och en översättning i SpellRights fönster.

Aim ö göl.



SpellRights fönster kan med fördel användas som linjal för att hålla reda på var i texten man håller på att rätta. Programmets fönster kan då flyttas och placeras så att överkanten ligger under raden som rättas.

För att rätta ordet markerar du det ord du tror är det rätta och klickar på Knappen *Ändra* eller dubbelklickar på markerat ordförslag. Finns inte rätt ord med i listan, klicka på *Fler förslag*.

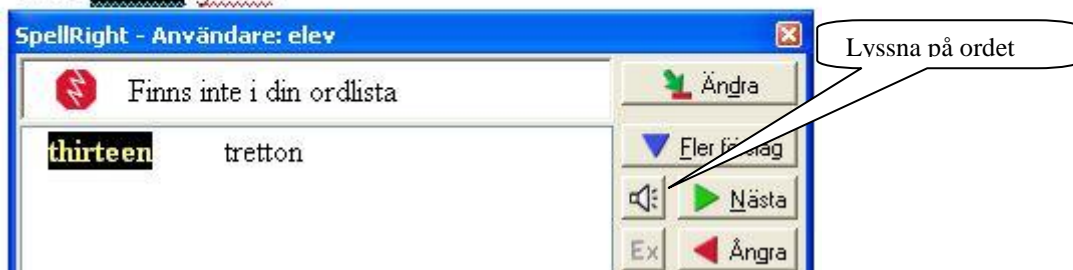
Lyssna på ord

Om det finns ett talsyntesprogram installerat på datorn kan SpellRight läsa upp ord och meningar. Markera i SpellRights fönster det du vill få uppläst (endast ordet eller hela meningen). Klicka på högtalarikonen eller tryck Ctrl + c för att lyssna.

Om talsyntesen inte läser upp markerad text, läs under Inställningar, fliken Talsyntes på sidan 5.

I'm a girl.

I'm **thirteen** years.



Med talsyntesen aktiv kan användaren lära sig hur engelska ord låter och i SpellRights fönster visas samtidigt ordet rättstavat.



Ordbok i SpellRight

Skriv din engelska text!
När du inte kan ett ord skriver du in det svenska ordet och söker det engelska ordet i SpellRights fönster. Både engelska och svenska ord kan översättas. Sökfunktionen tillåter även en viss felstavning av inskrivet ord.

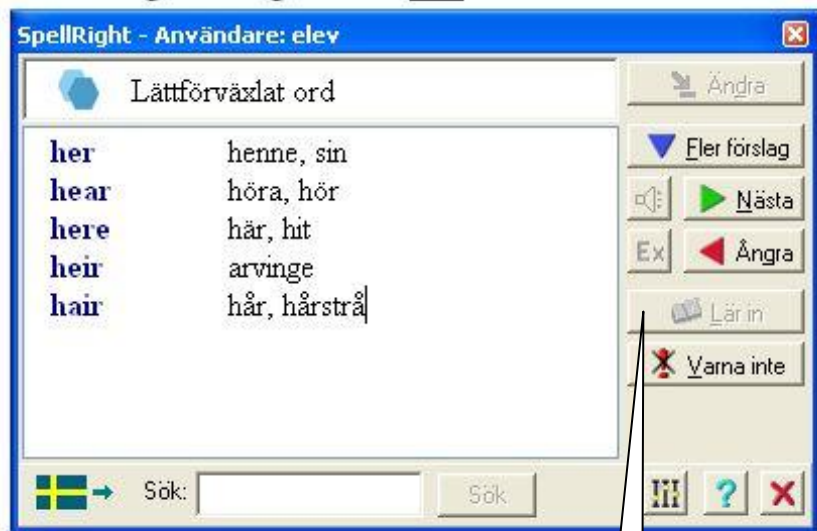
I like to work in the trädgård.



Lättförväxlade ord

SpellRight varnar även för *lättförväxlade* ord t.ex. her-hair- here. Programmet kan alltså stanna på ett ord som faktiskt är rättstavat och då måste man genom översättningarna avgöra vilket ord som är rätt.

I have got long black her



Varna inte

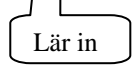
När du vet att du stavar rätt på ett ord väljer du




SpellRight kommer då inte att stanna på ordet igen.

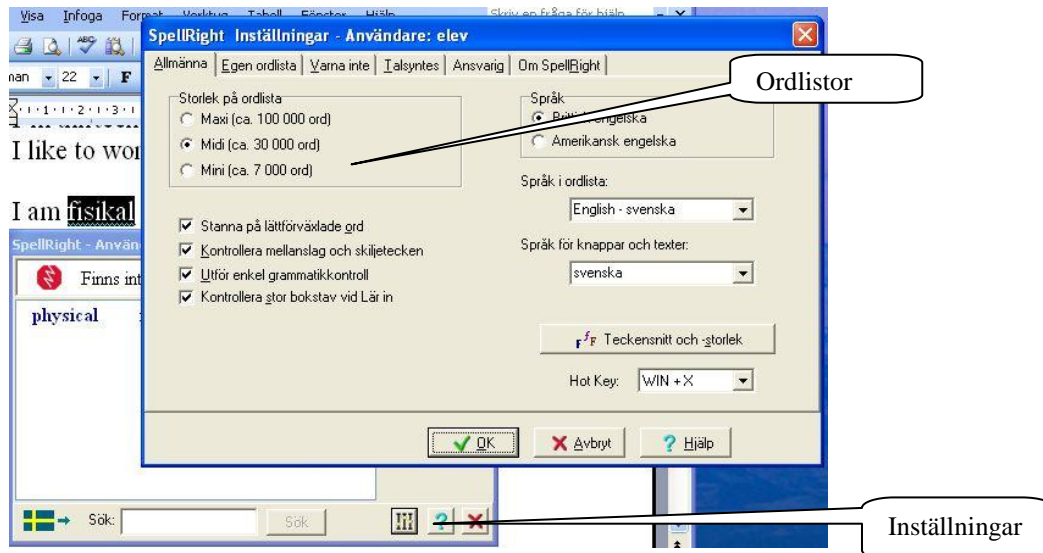
Lär in

Stannar programmet på ett ord som du vet är rätt, till exempel ditt namn, eller på ett ord som inte finns i SpellRights ordlista, väljer du *Lär in*. Ordet läggs då in i *Egen ordlista* och SpellRight kommer inte att varna för det ordet igen. *Egen ordlista* finns under inställningar (sidan 4).



Inställningar

Inställningar finns under ikonen  i hörnet på programfönstret. Under fliken *Allmänna* väljer man ordlista.



Det går också att välja bort *Lättförväxlade ord* om rättningen blir för arbetsam. Då får man räkna med att en del stavfel inte upptäcks.

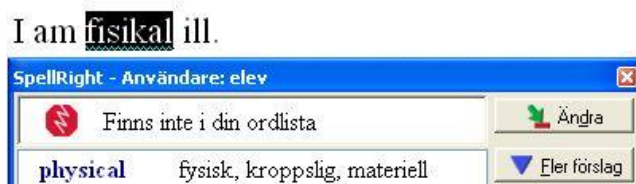
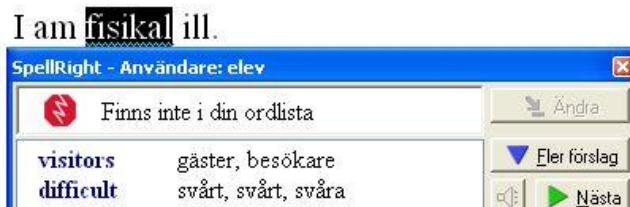
Ordlistor

Om du skriver ett ord som inte finns i ordlistan kan ordet tillhöra en större ordlista.

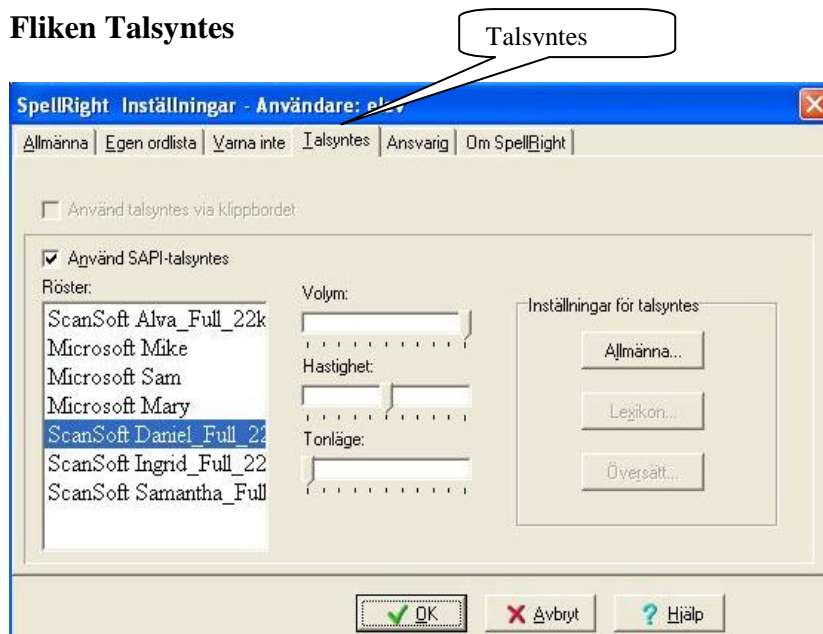
Se vilka förslag du får på ordet *fisikal* med Mini ordlista:

Inget förslag stämmer. Välj Midi ordlista!

Man bör prova sig fram för att se vilken ordlista som passar.



Fliken Talsyntes



Om talsyntesen inte läser upp text som det beskrivs på sid 2 kontrollera att *Använd SAPI-talsyntes* är förböckat. Detta val kräver naturligtvis att det finns en SAPI-talsyntes installerad på datorn. Kontrollera också att du har valt en engelsk röst. Då går det att lyssna på orden i SpellRight-fönstret via högtalarikonen. Om där bara står Microsoft Sam eller Mary finns inga andra röster installerade utom de (engelska) som följer med datorn. Annat läsprogram med talsyntesstöd kan också användas ihop med SpellRight. Då sker läsning enligt inställningar gjorda i den programvaran.

SpellRight kräver en viss tillvänjning för att användaren skall finna ut de inställningar som passar och för att hitta lämplig nivå på rättning. För att inte skrivflödet ska hindras kan det vara bra att använda SpellRight efter att ha skrivit ett längre stycke eller när hela texten är färdig. Man kan med fördel stänga av den inbyggda stavningskontrollen i Word (och andra ordbehandlingsprogram) om de röda och gröna markeringarna upplevs som störande. Läs i dokumenten om "Personliga anpassningar i Word" hur det går till att göra denna inställning.