

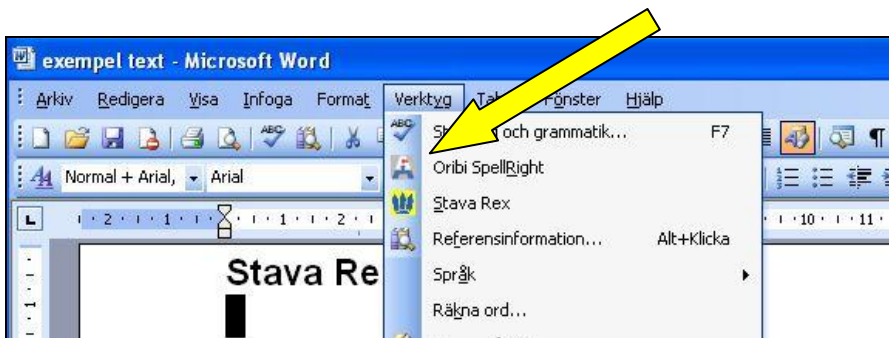
Kom igång med Stava Rex

Stava Rex är ett program som rättar stavfel och grammatikfel i svensk text. Programmet är speciellt utvecklat för personer med dyslexi/ läs och skrivsvårigheter.

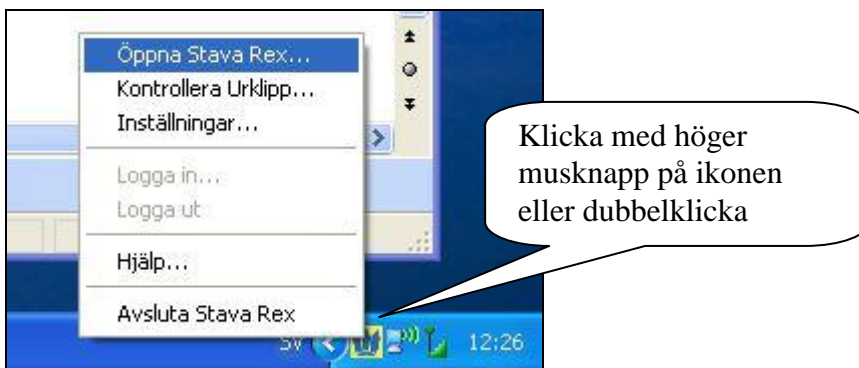
Starta Stava Rex

Eftersom det handlar om att rätta text måste du först starta ditt ordbehandlingsprogram och skriva eller öppna en text.

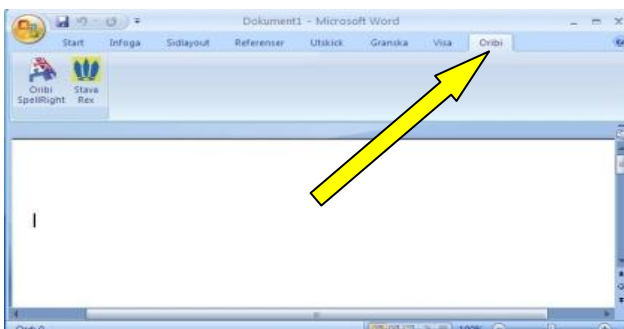
I Word 2003 och tidigare versioner öppnas programmet enklast från Verktyg i menyraden



För att rätta med Stava Rex i OpenOffice Writer öppnas programmet via Start/Program. En ikon lägger sig då i högra aktivitetsfältet på skrivbordet. Öppna Stava Rex genom att högerklicka eller dubbelklicka på ikonen.



I Word 2007 öppnas Stava Rex under fliken "Tillägg" eller i vissa fall under fliken "Oribi".



Stava Rex kan också rätta text i andra Microsoft Office program som PowerPoint, Excel och Outlook.

Komma igång med Stava Rex.

Stava Rex börjar kontrollera texten från insättningspunkten (textmarkören). Stava Rex stannar vid ett felstavat ord och ger förslag till rättning i programmets fönster.

För att rätta ordet markerar du det ord du tror är det rätta och klickar på Knappen *Ändra* eller dubbelklickar på markerat ordförslag. Finns inte rätt ord med i listan, klicka på *Fler förslag*.

Stava Rex-fönstret kan med fördel användas som linjal för att hålla reda på var i texten man håller på att rätta. Stava Rex-fönstret flyttas och placeras så att överkanten ligger under raden som rättas.

Lyssna på ord

Om det finns ett talsyntesprogram installerat på datorn kan Stava Rex läsa upp ord och meningar. Markera i Stava Rex fönstret det du vill få uppläst (endast ordet eller hela mening) och klicka på högtalarikonen eller tryck Ctrl + c för att lyssna.

Om talsyntesen inte läser upp markerad text, läs under Inställningar, fliken Talsyntes på sidan 4.



Lätförväxlade ord

Stava Rex varnar även för *lätförväxlade* ord t.ex. gott- gått, nu- ny, rev- räv. Programmet kan alltså stanna både på felstavade ord och ord som är rättstavade. Då kan man genom de föreslagna meningarna avgöra vilket ord som avses.



Varna inte

När du vet att du stavar rätt till exempel på ordet rätt- rett eller rät- ret. Klicka på *Varna inte*. Detta måste upprepas för varje ordförväxling. Stava Rex kommer då inte att varna för dessa ord igen.

Lär in

Stannar programmet på ett ord som du vet är rätt, som till exempel ditt namn eller ett annat ord som inte finns i Stava Rex ordlista, klickar du på *Lär in*. Ordet läggs då in i *Egen ordlista* som hittas under inställningar. Läs om inställningar längre ned.



Lär in

Fler meddelanden

Stava Rex varnar också för särskrivning till exempel. rak apparat eller Rök Fritt.

Ihopskrivningar ger oftast meddelandet *Lättförväxlat ord* eftersom orden används på båda sätten men med olika betydelse till exempel *såvida* eller *så vida byxor*.



Stava Rex varnar även för fel som *mellanslag*, *skiljetecken* och *stor bokstav* samt enklare *grammatikfel*.

Inställningar

Inställningar hittas under ikonen  i hörnet på programfönstret.

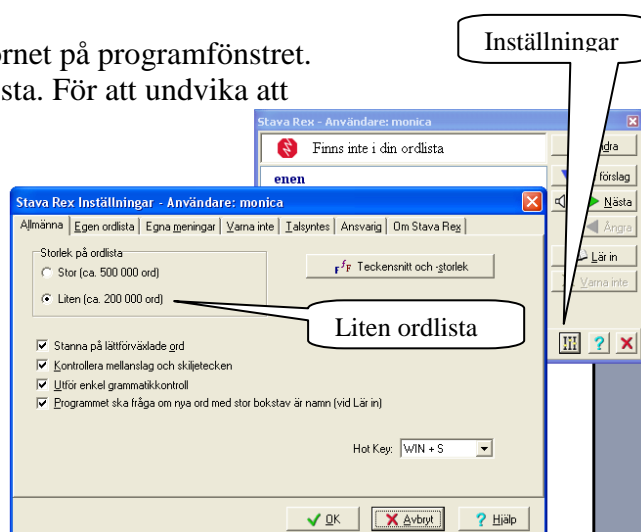
Under fliken *Allmänna* kan man välja ordlista. För att undvika att

programmet ger för omfattande rättningförslag väljer man *Liten*

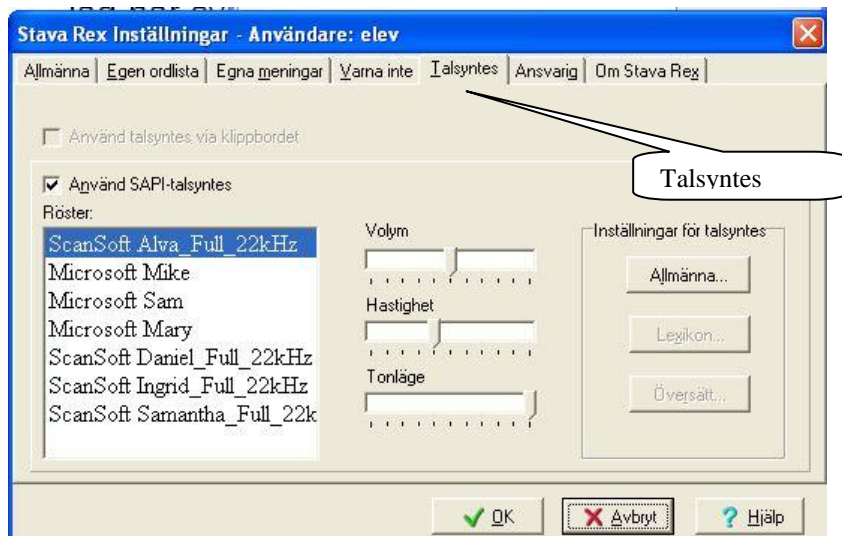
ordlista. Om du önskar ett större ordförråd kan *Stor ordlista* väljas.

Man bör prova sig fram för att se vilka inställningar som passar.

Det går också att välja bort *Lättförväxlade ord* om rättningen blir för arbetsam. Då får man räkna med att en del stavfel inte upptäcks.



Fliken Talsyntes



Om talsyntesen inte läser upp text som det beskrivs på sid 2 kontrollera att *Använd SAPI-talsyntes* är förbockat. Detta val kräver naturligtvis att det finns en SAPI-talsyntes installerad på datorn. Kontrollera också att du har valt en svensk röst. Då går det att lyssna på orden i Stava Rex-fönstret via högtalarikonen. Om där bara står Microsoft Sam eller Mary finns inga andra röster installerade utom de (engelska) som följer med datorn. Annat läsprogram med talsyntesstöd kan också användas ihop med Stava Rex. Då sker läsning enligt inställningar gjorda i den programvaran.

Stava Rex kräver en viss tillvänjning för att användaren skall finna ut de inställningar som passar och för att hitta lämplig nivå på rättning. För att inte skrivflödet ska hindras kan det vara bra att använda Stava Rex efter att ha skrivit ett längre stycke eller när hela texten är färdig. Man kan med fördel stänga av den inbyggda stavningskontrollen i Word (och andra ordbehandlingsprogram) om de röda och gröna markeringarna upplevs som störande. Läs i dokumenten om "Personliga anpassningar i Word" hur det går till att göra denna inställning.